

**Результаты ВПР по биологии в 7 классах ОУ Московского района  
Санкт-Петербурга**

Оглавление

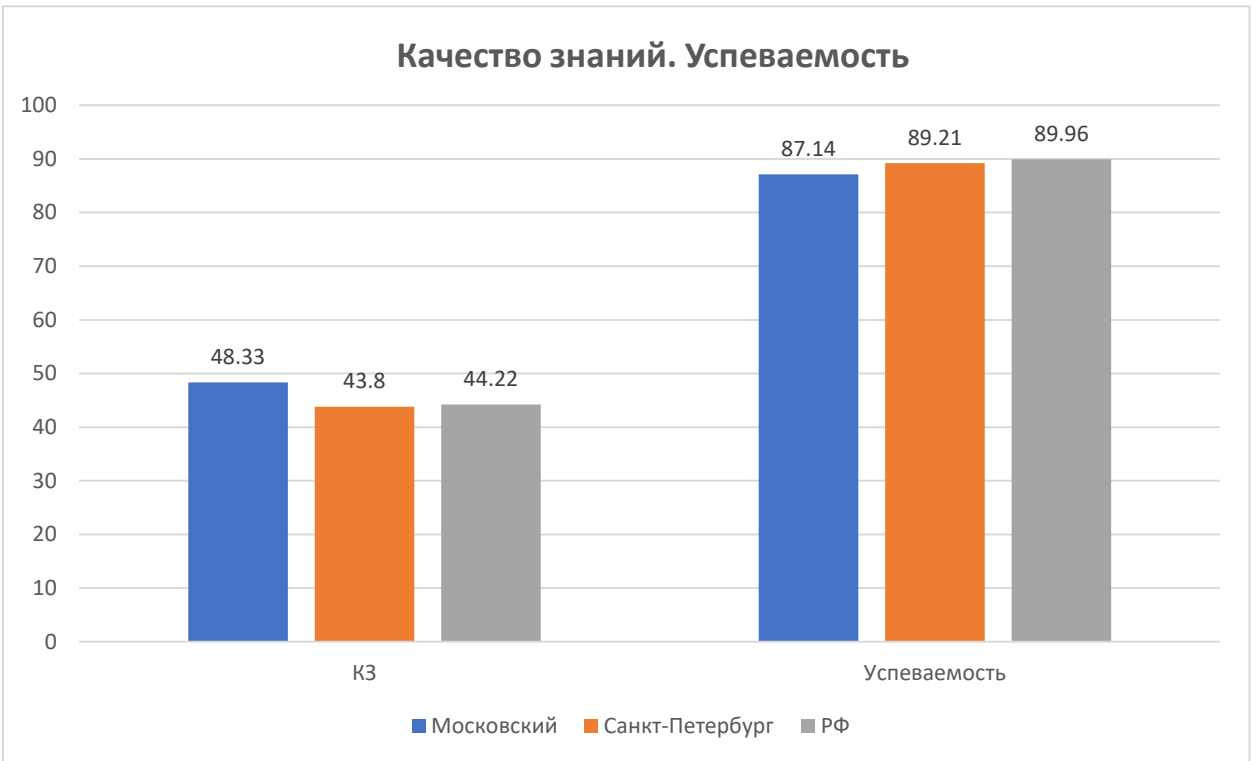
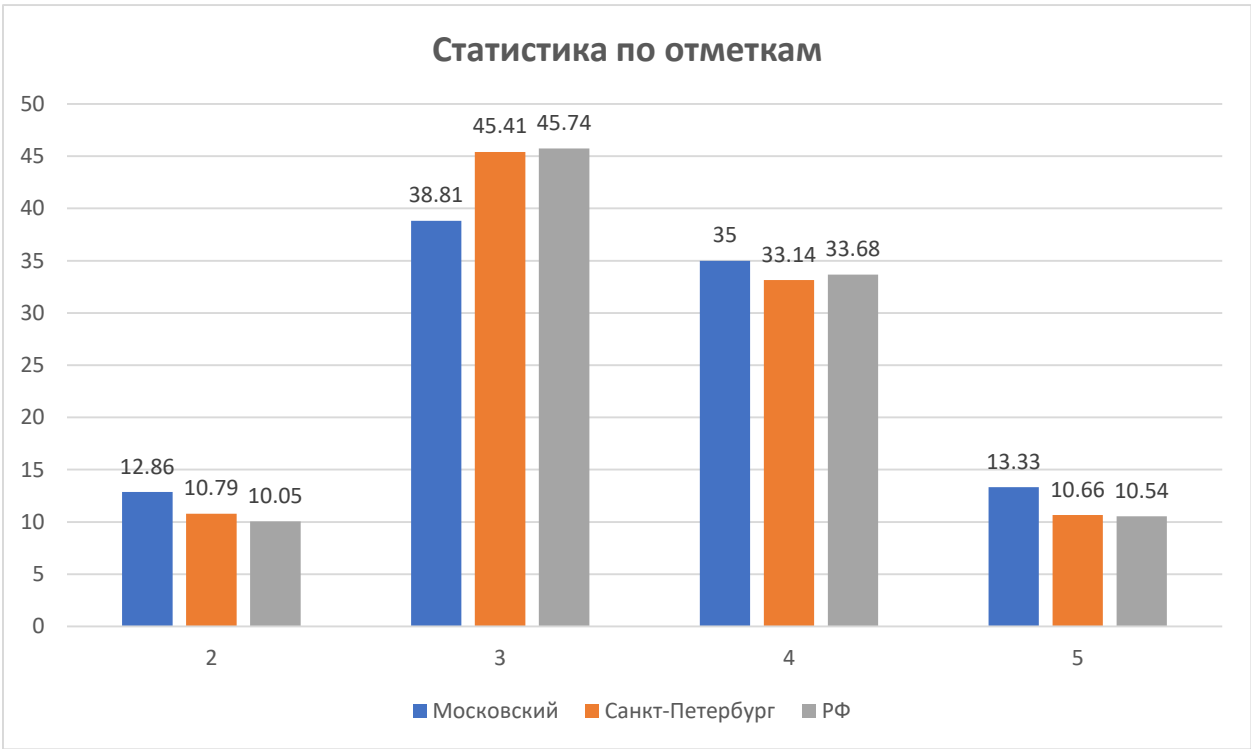
Статистика по отметкам (%) .....	2
Распределение первичных баллов .....	4
Выполнения заданий .....	6
Выполнение заданий группами учащихся по уровню подготовки .....	8
Достижение требований ФГОС НОО .....	9

Во всероссийской проверочной работе по биологии для 7 классов приняли участие 15 ОУ района, всего 420 учащихся.

### Статистика по отметкам (%)

Результаты по ОУ ВПР

№ п/п	Наименование ОУ	Кол-во уч-ков	% "2"	% "3"	% "4"	% "5"	% КЗ	% Успеваемость
1	ГБОУ лицей №373	36	2,78	8,33	50	38,89	88,89	97,22
2	ГБОУ СОШ №1	27	3,7	25,93	55,56	14,81	70,37	96,3
3	ГБОУ Морская школа	22	45,45	50	4,55	0	4,55	54,55
4	ГБОУ СОШ №354	25	12	76	8	4	12	88
5	ГБОУ СОШ №355	26	30,77	42,31	23,08	3,85	26,93	69,24
6	ГБОУ СОШ №356	22	4,55	36,36	59,09	0	59,09	95,45
7	ГБОУ СОШ №358	29	0	34,48	44,83	20,69	65,52	100
8	ГБОУ СОШ №362	28	35,71	46,43	10,71	7,14	17,85	64,28
9	ГБОУ СОШ №484	23	73,91	26,09	0	0	0	26,09
10	ГБОУ СОШ №495	49	2,04	34,69	36,73	26,53	63,26	97,95
11	ГБОУ СОШ №519	27	0	33,33	44,44	22,22	66,66	99,99
12	ГБОУ СОШ №525	45	4,44	46,67	35,56	13,33	48,89	95,56
13	ГБОУ СОШ №594	22	0	40,91	54,55	4,55	59,1	100,01
14	ГБОУ СОШ №376	32	0	43,75	50	6,25	56,25	100
15	ЧОУ «Свято-Владимирская школа»	7	0	71,43	28,57	0	28,57	100
	<b>Московский</b>	<b>420</b>	<b>12,86</b>	<b>38,81</b>	<b>35</b>	<b>13,33</b>	<b>48,33</b>	<b>87,14</b>
	<b>Санкт-Петербург</b>	<b>8397</b>	<b>10,79</b>	<b>45,41</b>	<b>33,14</b>	<b>10,66</b>	<b>43,8</b>	<b>89,21</b>
	<b>РФ</b>	<b>283266</b>	<b>10,05</b>	<b>45,74</b>	<b>33,68</b>	<b>10,54</b>	<b>44,22</b>	<b>89,96</b>



## Гистограмма соответствия отметок за выполненную работу и отметок по журналу

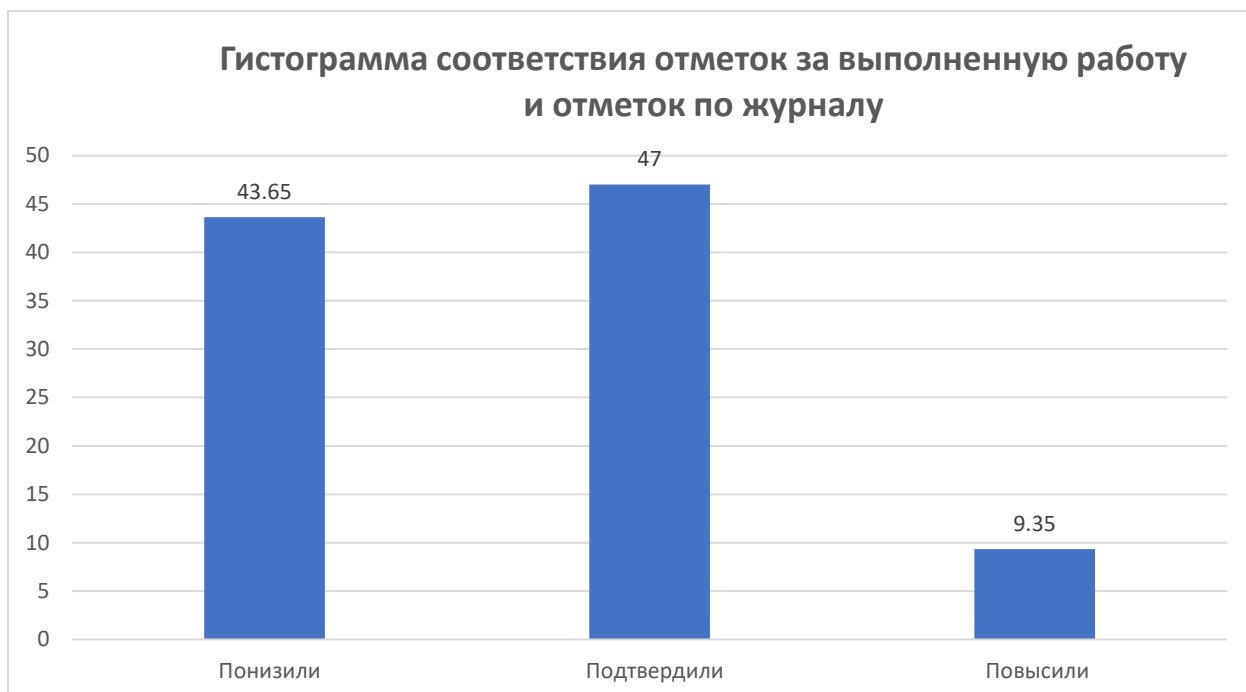


Таблица соответствия отметок за выполненную работу и отметок по журналу

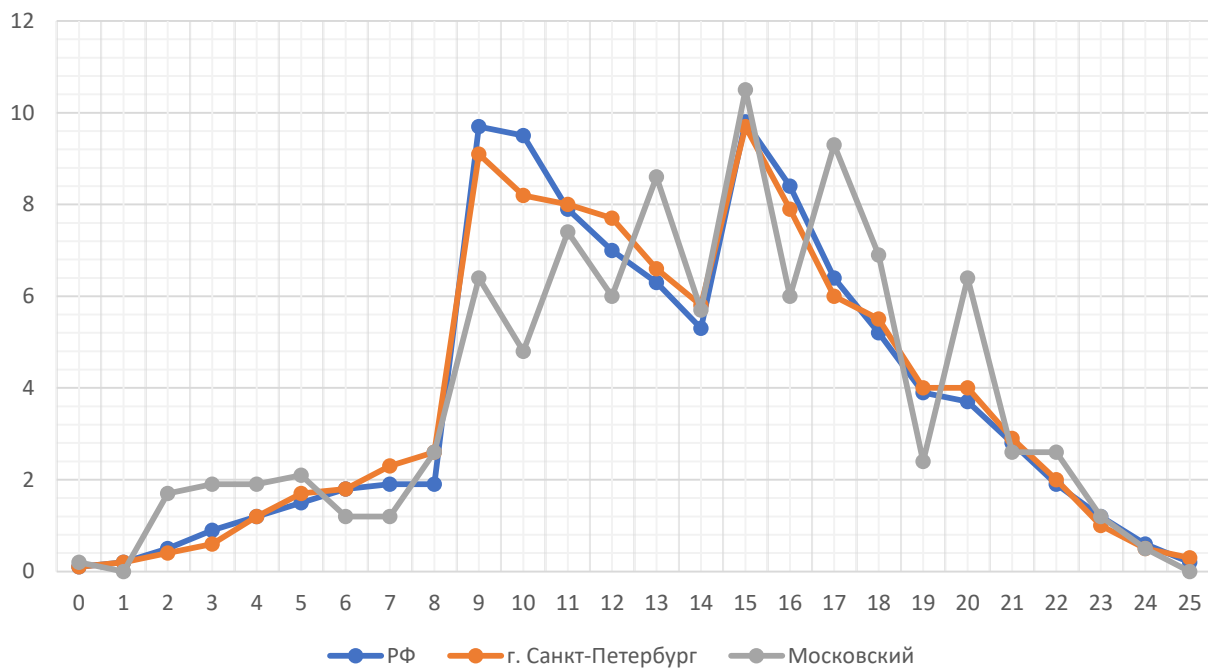
	Количество уч.	%
Понизили (Отметка < Отметка по журналу) %	182	43,65
Подтвердили (Отметка = Отметке по журналу) %	196	47
Повысили (Отметка > Отметка по журналу) %	39	9,35
<b>Всего:</b>	<b>420</b>	<b>100</b>

## Распределение первичных баллов

Максимальный первичный балл: 25



### Распределение первичных баллов

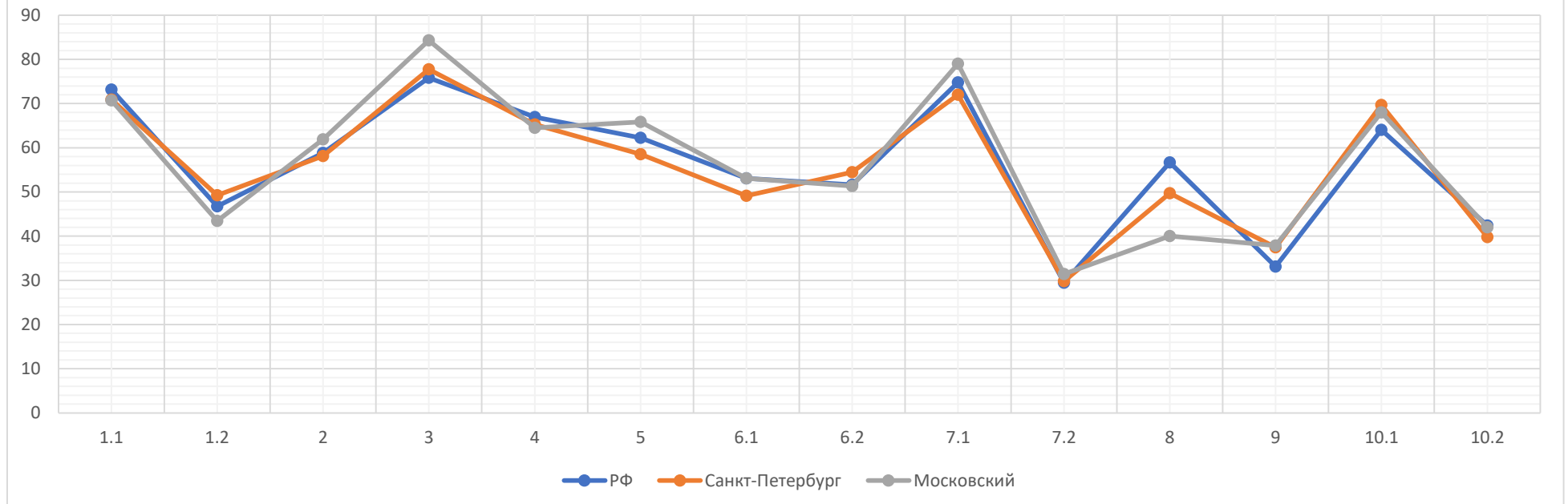


## Выполнения заданий

Средний процент выполнения заданий по ОУ в % от числа участников

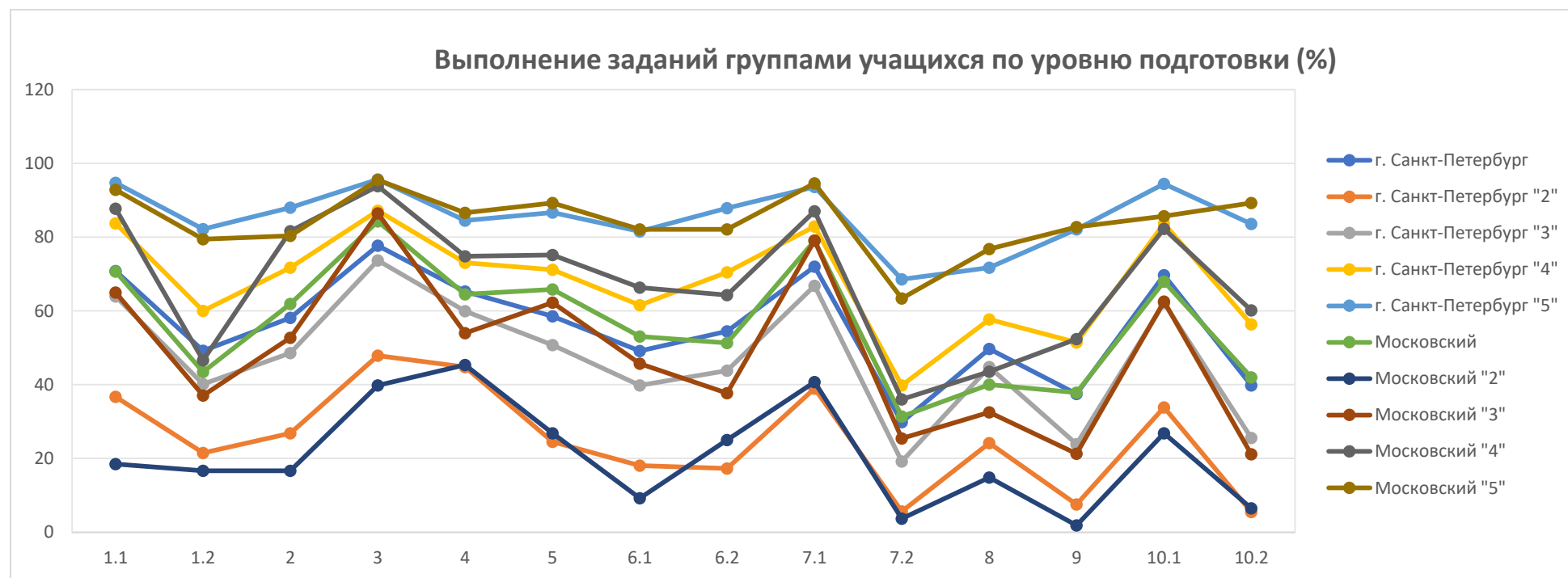
Группы участников	Кол-во участников	1.1	1.2	2	3	4	5	6.1	6.2	7.1	7.2	8	9	10.1	10.2
		1	2	1	2	2	2	2	2	1	2	1	3	2	2
ГБОУ лицей №373	36	75	45,83	72,22	90,28	93,06	81,94	75	77,78	100	29,17	61,11	73,15	72,22	73,61
ГБОУ СОШ №1	27	85,19	33,33	70,37	90,74	70,37	72,22	92,59	57,41	96,3	33,33	25,93	46,91	72,22	48,15
ГБОУ Морская школа	22	18,18	29,55	27,27	61,36	50	34,09	36,36	36,36	63,64	25	31,82	10,61	43,18	15,91
ГБОУ СОШ №354	25	88	18	68	86	46	82	70	40	100	48	44	12	24	2
ГБОУ СОШ №355	26	19,23	44,23	61,54	71,15	67,31	53,85	30,77	19,23	84,62	17,31	65,38	32,05	46,15	28,85
ГБОУ СОШ №356	22	90,91	47,73	63,64	93,18	77,27	88,64	47,73	56,82	68,18	20,45	18,18	48,48	95,45	6,82
ГБОУ СОШ №358	29	93,1	34,48	89,66	96,55	67,24	84,48	53,45	68,97	96,55	39,66	58,62	37,93	60,34	55,17
ГБОУ СОШ №362	28	64,29	46,43	39,29	76,79	42,86	57,14	17,86	67,86	71,43	10,71	21,43	9,52	82,14	26,79
ГБОУ СОШ №484	23	8,7	30,43	8,7	54,35	50	26,09	2,17	30,43	21,74	4,35	17,39	11,59	26,09	13,04
ГБОУ СОШ №495	49	93,88	66,33	67,35	80,61	60,2	65,31	53,06	38,78	83,67	64,29	22,45	65,99	87,76	39,8
ГБОУ СОШ №519	27	100	70,37	66,67	94,44	66,67	62,96	53,7	68,52	85,19	37,04	25,93	60,49	75,93	57,41
ГБОУ СОШ №525	45	75,56	30	73,33	92,22	62,22	66,67	60	60	55,56	22,22	46,67	34,81	82,22	57,78
ГБОУ СОШ №594	22	63,64	40,91	59,09	93,18	45,45	75	59,09	79,55	90,91	40,91	45,45	18,18	68,18	61,36
ГБОУ СОШ №376	32	81,25	51,56	75	90,63	90,63	62,5	67,19	23,44	81,25	25	68,75	29,17	71,88	62,5
ЧОУ «Свято-Владимирская школа»	7	28,57	50	28,57	71,43	57,14	57,14	57,14	14,29	85,71	28,57	28,57	23,81	92,86	42,86
<b>РФ</b>	<b>283266</b>	73,14	46,77	58,81	75,84	66,97	62,23	53,08	51,6	74,78	29,43	56,69	33,13	64,04	42,42
<b>Санкт-Петербург</b>	<b>8397</b>	70,87	49,24	58,14	77,74	65,28	58,53	49,14	54,5	72,01	29,83	49,72	37,48	69,69	39,8
<b>Московский</b>	<b>420</b>	70,71	43,45	61,9	84,29	64,52	65,83	53,1	51,31	79,05	31,43	40	37,86	67,98	42,02

Средний процент выполнения заданий



## Выполнение заданий группами учащихся по уровню подготовки

Группы участников	Кол-во участников	1.1	1.2	2	3	4	5	6.1	6.2	7.1	7.2	8	9	10.1	10.2
		1	2	1	2	2	2	2	2	1	2	1	3	2	2
<b>РФ</b>	283266	73,14	46,77	58,81	75,84	66,97	62,23	53,08	51,6	74,78	29,43	56,69	33,13	64,04	42,42
<b>г. Санкт-Петербург</b>	8397	70,87	49,24	58,14	77,74	65,28	58,53	49,14	54,5	72,01	29,83	49,72	37,48	69,69	39,8
<b>Московский</b>	420	70,71	43,45	61,9	84,29	64,52	65,83	53,1	51,31	79,05	31,43	40	37,86	67,98	42,02
Ср.% вып. уч. гр.баллов 2	54	18,52	16,67	16,67	39,81	45,37	26,85	9,26	25	40,74	3,7	14,81	1,85	26,85	6,48
Ср.% вып. уч. гр.баллов 3	163	65,03	37,12	52,76	86,5	53,99	62,27	45,71	37,73	79,14	25,46	32,52	21,27	62,58	21,17
Ср.% вып. уч. гр.баллов 4	147	87,76	46,6	81,63	93,88	74,83	75,17	66,33	64,29	87,07	36,05	43,54	52,38	82,31	60,2
Ср.% вып. уч. гр.баллов 5	56	92,86	79,46	80,36	95,54	86,61	89,29	82,14	82,14	94,64	63,39	76,79	82,74	85,71	89,29





## Достижение требований ФГОС НОО

Проверяемый элемент содержания/ требования к уровню подготовки выпускников	Макс балл	Средний % выполнения		
		Московский	СПб	РФ
		25	420 уч.	8397 уч.
1.1. Классификация организмов. Принципы классификации. Одноклеточные и многоклеточные организмы. Умения определять понятия, создавать обобщения, устанавливать аналогии, классифицировать, самостоятельно выбирать основания и критерии для классификации	1	<b>70,71</b>	70,87	73,14
1.2. Классификация организмов. Принципы классификации. Одноклеточные и многоклеточные организмы. Умения определять понятия, создавать обобщения, устанавливать аналогии, классифицировать, самостоятельно выбирать основания и критерии для классификации	2	<b>43,45</b>	49,24	46,77
2. Многообразие цветковых растений и их значение в природе и жизни человека. Роль бактерий в природе, жизни человека. Роль грибов в природе, жизни человека. Формирование основ экологической грамотности: способности оценивать последствия деятельности человека в природе; способности выбирать целевые и смысловые установки в своих действиях и поступках по отношению к живой природе, здоровью своему и окружающих; осознания необходимости действий по сохранению биоразнообразия	1	<b>61,9</b>	58,14	58,81
3. Классификация организмов. Принципы классификации. Умения определять понятия, создавать обобщения, устанавливать аналогии, классифицировать, самостоятельно выбирать основания и критерии для классификации	2	<b>84,29</b>	77,74	75,84
4. Царство Растения. Царство Бактерии. Царство Грибы. Умения определять понятия, создавать обобщения, устанавливать аналогии, классифицировать, самостоятельно выбирать основания и критерии для классификации Смысловое чтение	2	<b>64,52</b>	65,28	66,97
5. Царство Растения. Царство Бактерии. Царство Грибы. Смысловое чтение	2	<b>65,83</b>	58,53	62,23
6.1. Царство Растения. Царство Грибы. Умения устанавливать причинно-следственные связи, строить логическое рассуждение, умозаключение (индуктивное, дедуктивное и по аналогии) и делать выводы. Формирование первоначальных систематизированных представлений о биологических объектах, процессах, явлениях, закономерностях	2	<b>53,1</b>	49,14	53,08

Проверяемый элемент содержания/ требования к уровню подготовки выпускников	Средний % выполнения			
	Макс балл	Московский	СПб	РФ
	25	420 уч.	8397 уч.	283266 уч.
6.2. Царство Растения. Царство Грибы. Умения устанавливать причинно-следственные связи, строить логическое рассуждение, умозаключение (индуктивное, дедуктивное и по аналогии) и делать выводы. Формирование первоначальных систематизированных представлений о биологических объектах, процессах, явлениях, закономерностях	2	51,31	54,5	51,6
7.1. Царство Растения. Умения создавать, применять и преобразовывать знаки и символы, модели и схемы для решения учебных и познавательных задач	1	79,05	72,01	74,78
7.2. Царство Растения. Умения создавать, применять и преобразовывать знаки и символы, модели и схемы для решения учебных и познавательных задач	2	31,43	29,83	29,43
8. Царство Растения. Царство Бактерии. Царство Грибы. Умения устанавливать причинно-следственные связи, строить логическое рассуждение, умозаключение (индуктивное, дедуктивное и по аналогии) и делать выводы. Формирование системы научных знаний о живой природе, закономерностях ее развития, об исторически быстром сокращении биологического разнообразия в биосфере	1	40	49,72	56,69
9. Царство Растения. Царство Бактерии. Царство Грибы Умения определять понятия, создавать обобщения, устанавливать аналогии, классифицировать, самостоятельно выбирать основания и критерии для классификации	3	37,86	37,48	33,13
10.1. Царство Растения. Формирование системы научных знаний о живой природе, закономерностях ее развития, об исторически быстром сокращении биологического разнообразия в биосфере в результате деятельности человека для развития современных естественнонаучных представлений о картине мира	2	67,98	69,69	64,04
10.2. Царство Растения. Формирование системы научных знаний о живой природе, закономерностях ее развития, об исторически быстром сокращении биологического разнообразия в биосфере в результате деятельности человека для развития современных естественнонаучных представлений о картине мира	2	42,02	39,8	42,42

### Достижение планируемых результатов ФГОС НОО

